

Traťový úsek mezi Lysou nad Labem a Čelákovickami projde optimalizací

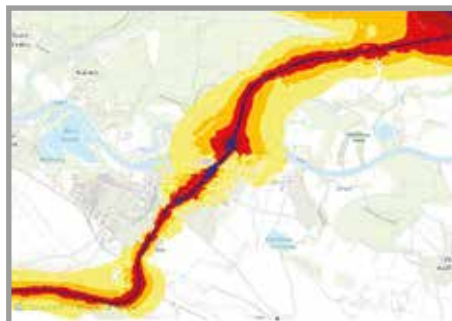
Správa železniční dopravní cesty (SŽDC) připravuje investici spojenou s optimalizací trati v úseku dlouhém 6,4 km mezi Lysou nad Labem a Čelákovickami v hodnotě 1,3 mld. Kč bez DPH. Realizace stavby bude probíhat v následujících čtyřech letech, přičemž hlavní stavební práce budou realizovány na území našeho města v letech 2020 a 2021. Občanů Čelákovice se dotknou především práce na novém železničním mostu přes Labe, zastávce Čelákovice-Jiřina a silničních jezdeckech.



Než bude postavena nova dvoukolejná konstrukce mostu přes řeku Labe, budou vlaky jezdit po jednokolejném mostním provizoriu. Zdroj: **Metropojekt, SUDOP Praha**

Dle schváleného dokumentu Zásady organizace výstavby, který je součástí dokumentace pro stavební povolení, jsou předpokládány termíny následující: zahájení stavby – přípravné práce duben 2019, zahájení stavby – hlavní stavební práce březen 2020, konec stavby – hlavní stavební práce listopad 2021, konec stavby – dokončující práce květen 2022. Spodní stavba mostu přes Labe bude probíhat v roce 2020, kdy bude vybudováno i mostní provizorium. Výstavba nového mostu je plánována v roce 2021, kdy bude probíhat i rekonstrukce obou traťových kolejí v úseku Káraný – Čelákovice včetně zastávky Čelákovice-Jiřina. Mostní provizorium bude sneseno na konci roku 2021.

Železniční provoz na dvoukolejně trati bude částečně omezený. O dočasném uzavření zastávky Čelákovice-Jiřina není uvažováno. Přístup na zastávku Čelákovice-Jiřina bude omezen (nikoliv znemožněn) vždy po dobu rekonstrukce podchodu navazujícího na ulici Žižkovu. Tzv. obchodní trasy pro cestující budou na zastávku pod rekonstruovanými mosty, kde bude povinnost dodavatele zajistit průchod cyklo a pěší frekvence. Jedná se o most v ulici Přístavní (asi 500 m od podchodu v zastávce) a most v propojení ulic Husova – J. Zacha (asi 370 m od podchodu). Propojení mezi mosty podél trati východně je možné ulicemi J. Wolkerova. Na



Současné zatížení obyvatel města Čelákovice hlukem z železniční dopravy na trati 231. Zdroj: **Ministerstvo zdravotnictví**

opačně (západní) straně trati takové spojení neexistuje, proto bude podél trati zřízen provizorní chodník včetně osvětlení. Délky chodníku budou k mostu v ulici Přístavní asi 250 m, k mostu Husova – J. Zacha asi 350 m. Je důležité uvést, že mezi rekonstrukcí obou kolejí bude v podchodu existovat stavební klid v délce asi 3,5 měsíce, kdy bude možné cyklo a pěší provoz podchodem obnovit a provizorní chodníky uzavřít.

Po celou dobu omezení provozu vyvolaného stavbou v úseku Lysá nad Labem – Čelákovice

(ale i Čelákovice – Mstětice a Mstětice – Praha-Vysočany) se předpokládá vedení rychlíků Praha – Hradec Králové odklonem přes Poříčany. Podle dosavadních informací Ministerstva dopravy by omezení měla trvat v období let 2019–2023.

SŽDC žádá o pochopení a toleranci ze strany obyvatel města po dobu provádění stavebních prací a věří, že zvýšená spolehlivost, vyšší počet vlaků a nižší zatížení obyvatel hlukem ze železniční dopravy za dočasné nepohodlí stojí. Město Čelákovice se občanům předem omlouvá za způsobené komplikace a omezení způsobená stavební činností na trati.

Petr Studnička, místostarosta I,
Miroslav Opa, místostarosta III

JARNÍ SVOZ TRÍDĚNÉHO KOMUNÁLNÍHO ODPADU

Technické služby Čelákovice budou pořádat svoz tříděného komunálního odpadu. Vytříděný komunální odpad z domácností bude možné zdarma odevzdat na uvedených místech v následujících sobotách vždy od 8.00 do 12.00 hod.

16. března

ulice Spojovací u budovy Q-BYT u sídliště V Prokopě u restaurace

23. března

ulice Na Stráni u kotelny
ulice Prokopa Holého u požární zbrojnice
ulice Sukova u sauny V Nedaninách

30. března

ulice 28. října u hřiště Union
ulice Polská na křižovatce s Lidickou

6. dubna

ulice Jiráskova
parčík mezi ulicemi Majakovského a Jungmannovou

13. dubna

Záluží u hřiště
Císařská Kuchyně u pomníčku
Sedlčanky u pobočky knihovny

Na uvedených místech v určeném čase mohou občané zdarma odevzdat tyto druhy vytríděného komunálního odpadu: Papír, sklo, plasty, PET lahve, železný šrot, dřevo, textil, kompostovatelný odpad ze zahrad. **Lze zde odevzdat i velkoobjemový odpad z domácností, který nelze umístit do popelnice. Z technických důvodů nelze vybírat nebezpečný odpad, suť, stavební odpad a zeminu! Současně zde lze odevzdávat elektrozařízení jako zpětný odběr – lednice, sporáky, pračky, televize, monitory, výpočetní techniku a podobně.** Uvedené komodity lze průběžně odevzdat celý rok i na sběrném dvoře „Na Špičce“, Mochovská 116.

www.celakovice-mesto.cz/ts/